

Porady i wskazówki

Jeśli jesteś nowym użytkownikiem soczewek kontaktowych możesz mieć wiele pytań i wątpliwości. Poniższe porady i wskazówki sprawią, że Twoja przygoda z soczewkami kontaktowymi przyniesie Ci wiele radości.

Zawsze zakładaj i zdejmuj soczewki zaczynając od tego samego oka

Przy zakładaniu i zdejmowaniu soczewek kontaktowych zawsze zaczynaj od tego samego oka. Pozwoli Ci to uniknąć pomylenia soczewki prawej z lewą. Prawa i lewa soczewka kontaktowa podobnie jak prawy i lewy but są różne.

Nie śpiesz się

Dokładnie zapoznaj się z instrukcją zakładania i zdejmowania soczewek. Tak jak każda czynność wykonywana po raz pierwszy tak pierwsze założenie i zdjęcie soczewek może zająć trochę czasu, jednak wraz z nabywaniem doświadczenia czas zakładania i zdejmowania skróci się do kilku sekund.

Dokładnie zapoznaj się z informacjami

Zapoznaj się z informacjami jakie znajdują się na pudełku takimi jak na przykład data ważności soczewek. Nie używaj przeterminowanych soczewek kontaktowych oraz nie używaj ich w trybie innym niż zalecony przez specjalistę.

Jeśli masz podrażnione oczy zrób sobie dzień przerwy w noszeniu soczewek

Jeżeli odczuwasz suchość oczu, ich zmęczenie lub podrażnienie nie zakładaj soczewek kontaktowych. W tym dniu zamiast soczewek załóż okulary.

Unikaj kontaktu z wodą

Kontakt z wodą z kranu, z basenu kąpielowego, jeziora lub morza może znacząco zwiększyć ryzyko infekcji oczu.

Zawsze miej przy sobie okulary

Jako nowy użytkownik soczewek kontaktowych będziesz potrzebował trochę czasu, aby przyzwycząć się do soczewek dlatego zawsze warto mieć przy sobie okulary. Nie martw się, okres adaptacji do soczewek jest zazwyczaj krótki, więc szybko będziesz mógł cieszyć się z korzyści jakie dają soczewki kontaktowe.

Nigdy nie noś uszkodzonej soczewki

Jeżeli zauważysz uszkodzenie soczewki takie jak rozdarcie lub pęknięcie pamiętaj aby nie zakładać takiej soczewki. Załóż nową soczewkę i skontaktuj się ze swoim specjalistą.

Zawsze stosuj się do zaleceń specjalisty

Stosuj się do zaleceń specjalisty w zakresie pielęgnacji, czasu noszenia, trybu wymiany soczewek kontaktowych oraz pojawiaj się na wyznaczonych przez specjalistę wizytach kontrolnych.

W razie jakichkolwiek wątpliwości skontaktuj się ze swoim specjalistą

Specjalista, który zaaplikował Ci soczewki, jest najlepszą osobą mogącą odpowiedzieć na wszelkie pytania oraz rozwiązać wszelkie wątpliwości związane z soczewkami kontaktowymi.

Odwiedź stronę

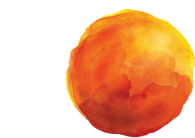
www.mamnowesoczewki.pl



XSM2349

Pierwsze soczewki

Spraw aby użytkowanie nowej pary miesięcznych soczewek kontaktowych przynosiło Ci radość.



CooperVision®

Przewodnik dla nowych użytkowników soczewek

Gdy zaczynasz przygodę z soczewkami kontaktowymi po raz pierwszy lub gdy używasz soczewek kontaktowych okazjonalnie potrzebujesz wsparcia oraz wiedzy merytorycznej. Ten przewodnik oraz strona www.mamnowesoczewki.pl zostały stworzone właśnie w tym celu.

W tej ulotce znajdziesz porady oraz wskazówki dotyczące prawidłowego użytkowania, zakładania i zdejmowania soczewek kontaktowych. Wszystko po to, abyś cieszył się komfortem oraz brakiem ograniczeń jaki dają soczewki kontaktowe.

Dziękujemy za wybór soczewek kontaktowych. Dołączyłeś do grona milionów użytkowników soczewek kontaktowych na całym świecie cieszących się komfortowym i ostrym widzeniem bez okularów.



OBEJRZYJ FILM

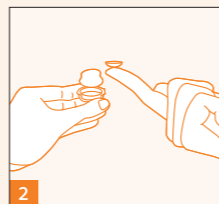
Zeskanuj QR kod aby obejrzeć filmy na temat zakładania i zdejmowania soczewek lub odwiedź stronę www.mamnowesoczewki.pl

Zakładanie soczewek



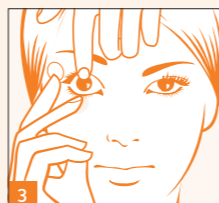
Krok 1. Umyj i wysusz ręce

- Przed dotknięciem soczewek zawsze należy dokładnie umyć ręce używając antybakteryjnego mydła bez środków nawilżających i dokładnie spłukać.
- Wytrzyj dokładnie ręce



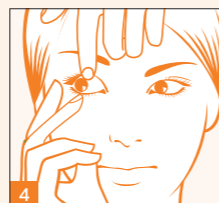
Krok 2. Przygotuj swoje soczewki kontaktowe

- Wyciągnij soczewkę z opakowania.
- Umieść soczewkę na czubku palca wskazującego tak by krawędź soczewki była skierowana ku górze. Upewnij się, że soczewka jest wyinięta na właściwą stronę. Zazwyczaj soczewka może przyjmować dwa różne kształty brzegu:
 - jeżeli soczewka kształtem przypomina „miskę” – krawędzie skierowane są ku górze jest to strona **właściwa**;
 - jeżeli soczewka kształtem przypomina „talerz do zupy” – krawędzie wyinięte są na zewnątrz jest to strona **niewłaściwa**;



Krok 3. Załóż soczewki kontaktowe

- Palcem środkowym dłoni, na której znajduje się soczewka, odciągnij w dół dolną powiekę.
- Palcem wskazującym drugiej dłoni odciągnij do góry i przytrzymaj górną powiekę trzymając ją za rzęsy, aby zapobiec mruganiu.
- Skup wzrok na jednym punkcie.
- Powoli i delikatnie nałóż soczewkę na kolorową część swojego oka.



Krok 4. Upewnij się, że soczewka znajduje się na oku

- Po założeniu soczewki kontaktowej na oko powoli odsuń palec wskazujący na którym była soczewka.
- Mając otwarte oczy spójrz dookoła tak by usunąć pęcherzyki powietrza znajdujące się pod soczewką.
- Puść powieki i delikatnie pomrugaj upewnij się patrząc w lustro, że soczewka jest na właściwym miejscu.

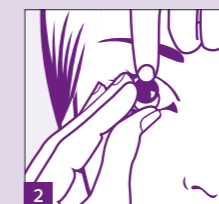
Pamiętaj, aby zawsze po wyjęciu soczewek kontaktowych z pojemnika (i ich założeniu) przetrzeć wewnątrz pojemnika palcem oraz wylać płyn do pielęgnacji soczewek kontaktowych, w którym przetrzymywane były soczewki. Nigdy w tym celu nie używaj wody kranowej. Po umyciu pojemnika do przechowywania soczewek kontaktowych pozostaw go do wyschnięcia bez zakręcania, w pozycji „na boku” w czystym i suchym miejscu.

Zdejmowanie soczewek



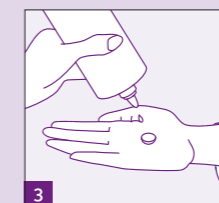
Krok 1. Umyj i wysusz ręce

- Przed dotknięciem soczewek zawsze należy dokładnie umyć ręce i wytrzeć je do sucha.



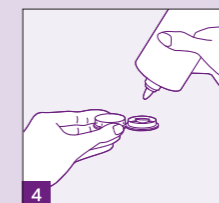
Krok 2. Zdejmowanie soczewek kontaktowych

- Opuść głowę i spójrz w lustro.
- Sprawdź, czy soczewka znajduje się na kolorowej części oka.
- Patrząc w lustro, delikatnie przesuń soczewkę w dół na białą część oka.
- Za pomocą kciuka i palca wskazującego delikatnie chwyć soczewkę kontaktową by wyciągnąć ją z oka.



Krok 3. Czyszczenie i dezynfekcja soczewek kontaktowych

- Aby zapewnić czystość oraz poczucie komfortu, soczewki wielokrotnego użytku powinny być czyszczone i dezynfekowane zawsze przed włożeniem ich do pojemniczka.
- Umieść soczewkę na wewnętrznej części dłoni i nanieś na nią kilka kropli płynu do pielęgnacji soczewek kontaktowych.
- Pocieraj soczewkę do przodu i do tyłu małym palcem przez 15 sekund.
- Obróć soczewkę i powtórz powyższą czynność na drugiej stronie.
- Spłucz soczewkę świeżym płynem do pielęgnacji soczewek.



Krok 4. Przechowywanie soczewek kontaktowych

- Umieść soczewki kontaktowe w pojemniku do przechowywania soczewek.
- Napełnij pojemnik płynem zaleconym przez Twojego specjalistę; pamiętaj aby nigdy nie mieszać dwóch różnych płynów do pielęgnacji soczewek kontaktowych ze sobą.
- Ostrożnie zakręć pojemnik do przechowywania soczewek tak by przypadkiem nie przycisnąć soczewki kontaktowej znajdującej się w pojemniku i odłóż go w bezpieczne miejsce.

Powtórz kroki 2,3 i 4 dla drugiego oka.

Pamiętaj, aby pojemnik do przechowywania soczewek wymieniać przynajmniej raz na trzy miesiące.